



# HOLI

onboarding

“ Genera siempre la mejor experiencia de onboarding ”

del Grupo  
CURSOS ONLINE  
INFROAMERICA

# Por qué este servicio?

**HOLI onboarding** es un servicio completo y "llave en mano" que da solución a las áreas de Recursos Humanos de medianas y grandes empresas para generar siempre la mejor experiencia de onboarding de sus nuevos empleados.

Todas las Compañías, pero especialmente las que superan los 250/500 empleados, saben que el área dedicada al talento humano, no puede cumplir con todas sus tareas como le gustaría. Y el proceso de onboarding se ha transformado en una verdadera experiencia.

Hemos dejado atrás los programas de bienvenida donde el único objetivo era conseguir que las nuevas incorporaciones tuviesen un buen primer día de trabajo, a un proceso donde debemos ocuparnos de que el talento recién incorporado, sienta que su decisión de unirse a su nueva compañía ha sido la acertada.

"Casi un 20% de los abandonos de nuevo personal se produce en los primeros 45 días"  
(fuente, People Fluent Research)

"Los nuevos empleados tienen 2 veces más probabilidades de buscar otras oportunidades si tienen una experiencia de incorporación negativa"  
(fuente, Digitate)

El 4% de las nuevas incorporaciones abandona su trabajo después de un primer día desastroso  
(fuente, People Fluent Research)



Hoy las empresas se hacen preguntas tales como:  
Estoy causando la mejor impresión a los nuevos talentos de mi compañía?  
Puedo ofrecerles una verdadera experiencia de onboarding que genere el engagement deseado?  
Cómo puedo acelerar su curva de aprendizaje y reducir sus tiempos de integración?  
Después de tanto trabajo para la incorporación, estoy reteniéndolo como debo?  
Pueden ayudarme las nuevas tecnologías a crear experiencias más personalizadas y satisfactorias?

Quien considere tener una buena marca empleadora hoy debe dar una experiencia de onboarding que le permita sorprender, motivar, retener y conectar con los nuevos talentos de la compañía. Y debe hacerlo desde inclusive antes de su ingreso y también con posterioridad.

El proceso de reclutamiento incluye múltiples actividades. Éstas ayudan al encargado de la gestión de personal a reconocer y evaluar candidatos para, finalmente, determinar cuál es el candidato ideal para la vacante solicitada. Sin embargo, este no es el último paso que el área de Recursos Humanos lleva a cabo con los colaboradores seleccionados. Una vez que se cuenta con los colaboradores ideales, llega el momento de facilitar la integración y mejora de este proceso: el onboarding.

Hoy sabemos...

- Que existe alta rotación de personal y costosos procesos de selección, por lo que las empresas NECESITAN mayor retención de los nuevos empleados.
- Que los cambios de legislación laboral, de la empresa y de los propios perfiles de los empleados NECESITAN actualización constante del onboarding.
- Que una buena marca empleadora MERECE que sus empleados tengan la mejor experiencia de onboarding.
- Que la experiencia de onboarding DEBE ir desde antes del ingreso hasta mucho después del mismo y fundamentalmente necesita de un buddy. Ese "amigo/acompañante" que lo ayuda a desarrollarse en la Compañía.

Para dar solución a toda esta problemática nació **HOLi onboarding**.

## En qué consiste el servicio?

**HOLi onboarding** es un servicio al cliente que brinda nuestras mejores habilidades de Management, Recursos Humanos, Capacitación y Consultoría. **Reportamos al área de Recursos Humanos**, aunque sabemos que lo que brindamos aporta directamente al prestigio de la Compañía y sus Directivos.

### LAS ETAPAS DEL ONBOARDING



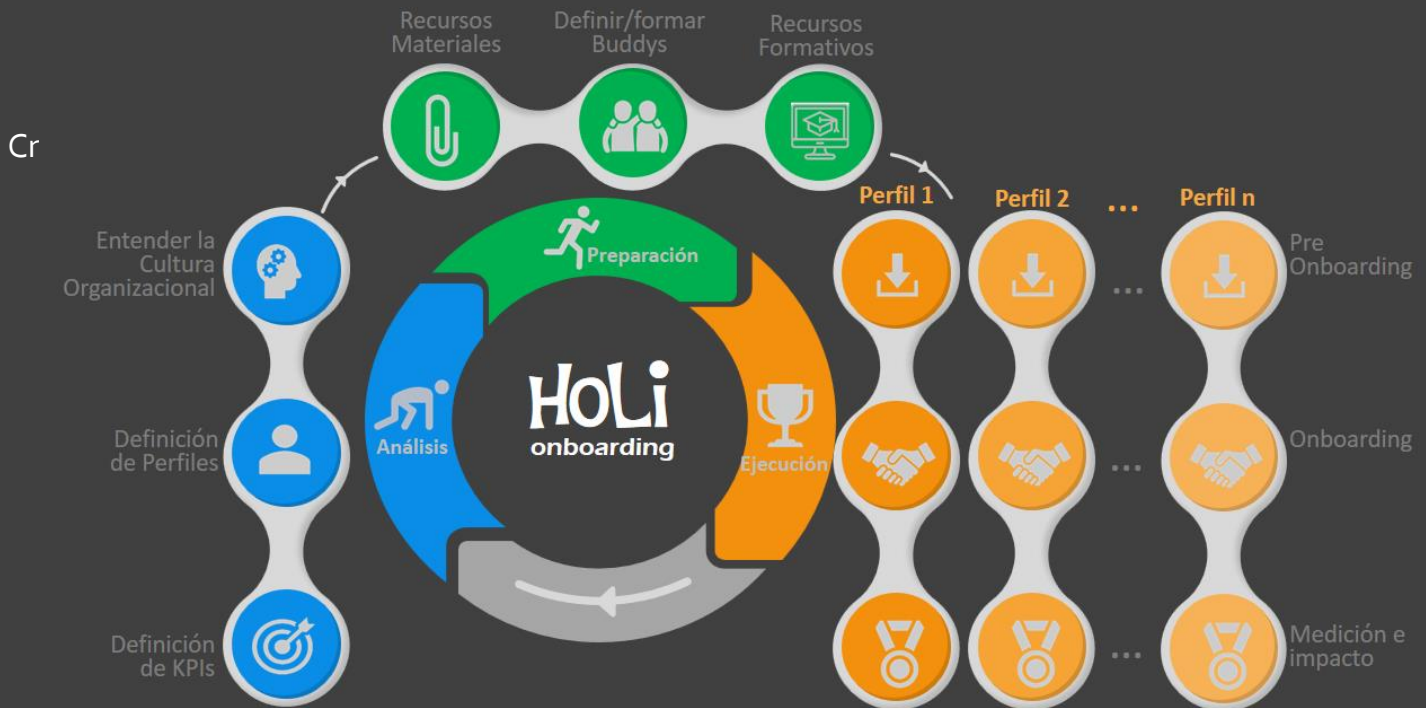
El onboarding se planifica, se prepara y se ejecuta. Ya en etapa de producción las acciones se vuelven cíclicas, ya que los cambios a nivel gubernamental, empresarial y profesional son muy cambiantes y es necesario ir acompañando esos cambios. En la etapa de ANÁLISIS, mediante un conjunto de reuniones entendemos la Cultura del cliente, sus perfiles

profesionales y coordinamos la forma en que se desea ir midiendo los resultados obtenidos. En la etapa de PREPARACIÓN, elaboramos el plan de trabajo para RRHH, los buddies (acompañantes), los perfiles profesionales y nos encargamos por completo de la formación y el material. Aprovechamos todo el material existente y realizamos o adaptamos todo lo que sea necesario (material informativo, formación, etc.). Por último, en la etapa de EJECUCIÓN se pone todo en práctica, causando un impacto de excelencia y midiendo el mismo a los efectos de obtener conclusiones e ir perfeccionando cada vez más.

Cada una de las etapas implica un desafío, donde está en juego nada más ni nada menos que el prestigio empresarial, el éxito en la adopción de los nuevos recursos y además conseguir un ahorro de costos.

Para muchos, el onboarding y la inducción pueden resultar ser el mismo concepto a primera vista. La inducción informa y dirige al colaborador respecto al conocimiento de sus derechos y obligaciones dentro del cargo que ejercerá. Como prioridad, la inducción busca cubrir todos los requisitos legales y de cumplimiento para que el nuevo miembro se desarrolle de la mejor forma.

Pero el onboarding va mucho más allá. Se enfoca en la incorporación de nuevos talentos desde antes mismo de su ingreso y luego en sus primeros 60 días. En este lapso se consigue que las nuevas contrataciones se ajusten a los aspectos sociales y de desempeño de sus nuevos trabajos de manera rápida y sin problemas. Durante este proceso, los nuevos empleados aprenden sobre las habilidades, conocimientos y comportamientos necesarios para realizar las tareas dentro de su posición.



Si profundizamos en las 3 etapas del servicio, podemos ver que todas las variables se analizan, se abordan y se resuelven. No quedan elementos al azar.

No importa cuán grande sea su Compañía ya que nuestra solución es completamente escalable y siempre genera un **altísimo nivel de excelencia** en las experiencias de onboarding.

## Principales fortalezas del servicio

**HoLi onboarding** es una tercerización de todo el backoffice de la tarea de onboarding. El recurso profesional es irremplazable, pero nuestra función es brindar todos los recursos que se necesitan.

Algunas de las fortalezas que hacen de **HoLi onboarding** una solución única:

1. Ponemos foco en elevar la excelencia de nuestro servicio pues sabemos que una buena experiencia de onboarding aumenta el compromiso y puede mejorar la retención del empleado en un 82%.



2. Acelerando la curva de aprendizaje y aumentando la productividad en más de un 70% (según estadísticas confiables) impactamos directamente en la productividad y nuevamente en la reducción de costos.
3. Mejorando el servicio de onboarding, damos un salto de calidad en las relaciones y fortalecemos la imagen de la empresa: Employer Branding.
4. Si bien dependerá de varios factores como ser: perfiles, buddies, material y formación existente y a realizar, se estima en no más de 30 días para disponer de todos los elementos que garanticen el inicio de las experiencias de onboarding. Esto es inmediatez y productividad sin trámites ni largas sesiones de consultoría.
5. Respetamos los tiempos de nuestros clientes. Sólo requerimos de uno o dos referentes que lleven a cabo reuniones con nosotros. El primer mes les pediremos unas 60 horas de trabajo en total pero una vez que entramos en régimen, la carga horaria requerida no superará las 10 horas mensuales en total.

## Facilidad para la puesta en funcionamiento

**Holi** onboarding llegó a su empresa para brindar resultados rápidamente y a muy bajo costo. Todo esto es posible, debido a que contamos con una biblioteca de +450 cursos online formativos, especialistas de consultoría y mentoring, personal de edición para “curar” del material existente y en definitiva practicidad con calidad asociada.

Nuestro servicio se brinda en la modalidad de suscripción mensual. Su precio es fijo y previsible. Se presupuesta en base al número actual de empleados y al histórico de ingresos. De ambas variables calculamos un precio que seguro se ajusta a su realidad empresarial.

Ejemplo: Compañía de 1000 empleados (20 nuevos empleados por mes) valor mensual de U\$S 0,93 por empleado y por mes (U\$S 930). Este precio no incluye impuestos.

**Holi** onboarding es un servicio único y “llave en mano” que NUNCA le cobrará adicionales. Todo el material existente será aprovechado por nosotros y lo que no exista también será realizado por nuestra empresa. Asimismo, nos ocupamos integralmente del resto de nuestra funciones: formación a los empleados y a los buddies, armado de los planes de los distintos perfiles, medición mediante kpis, confección y ejecución de encuestas y demás.



**Holi**  
onboarding

**Holi** es un producto del Grupo **CURSOSONLINE**

[cursosonlinela.com/servicios-2/](https://cursosonlinela.com/servicios-2/)

Whatsapp Arg/Uy: +54 911 67905725, Internacional: +54 911 30225724